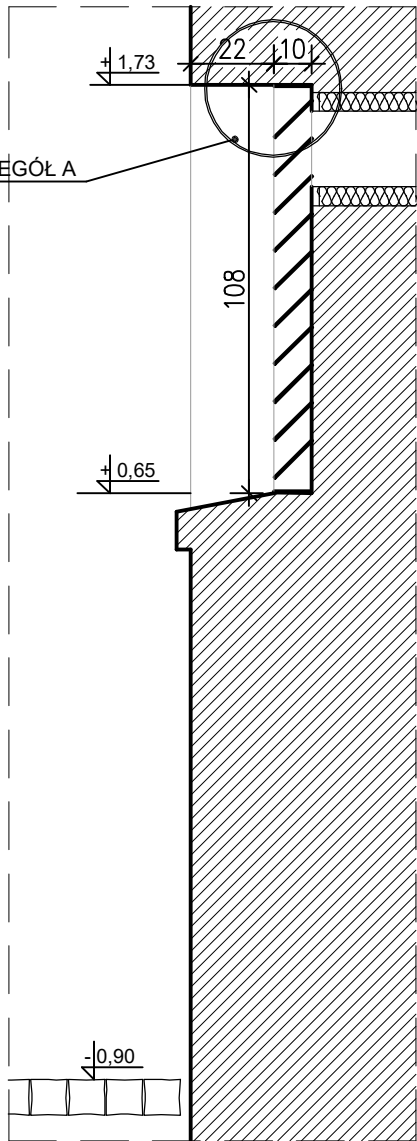
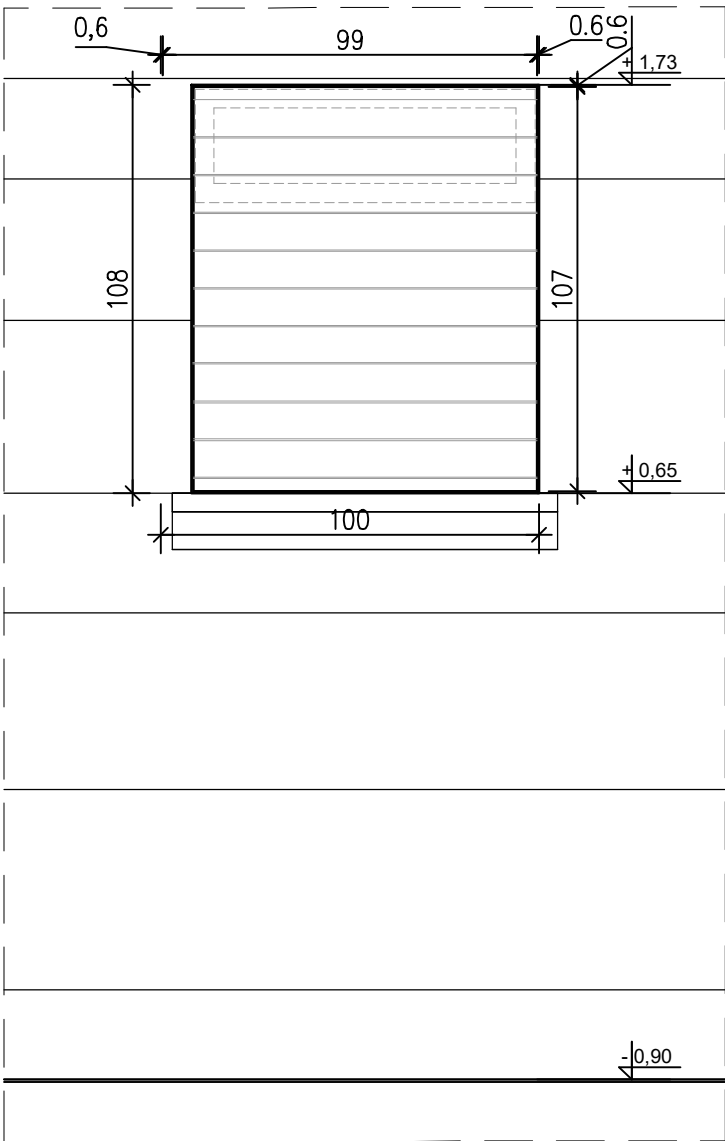
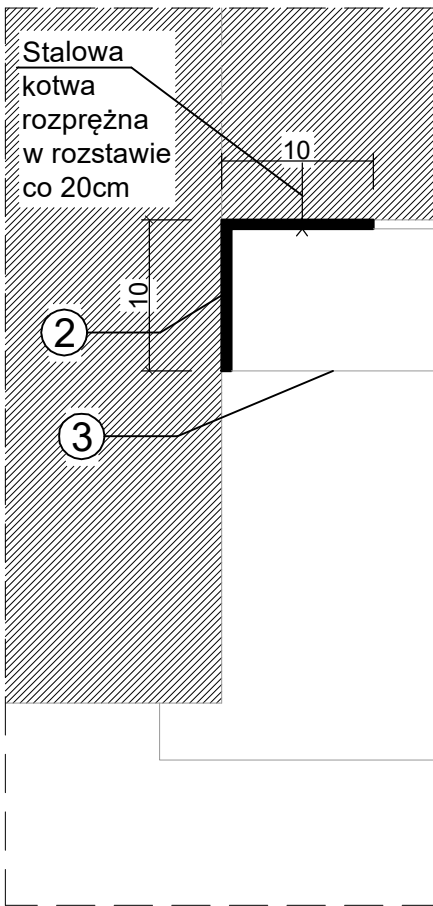


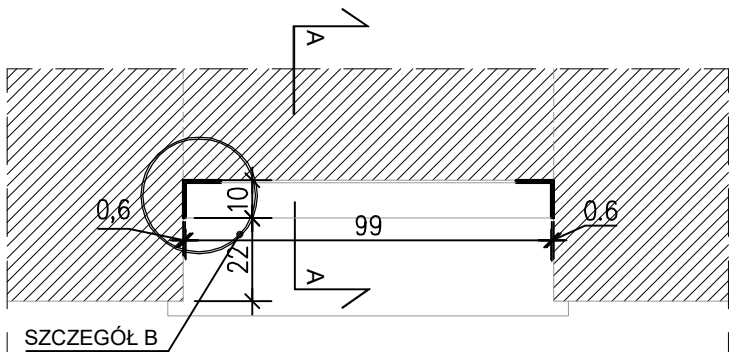
WIDOK ELEWACYJNY 1:20



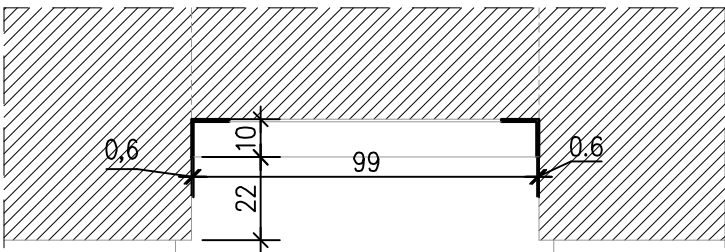
PRZEKRÓJ AA 1:20



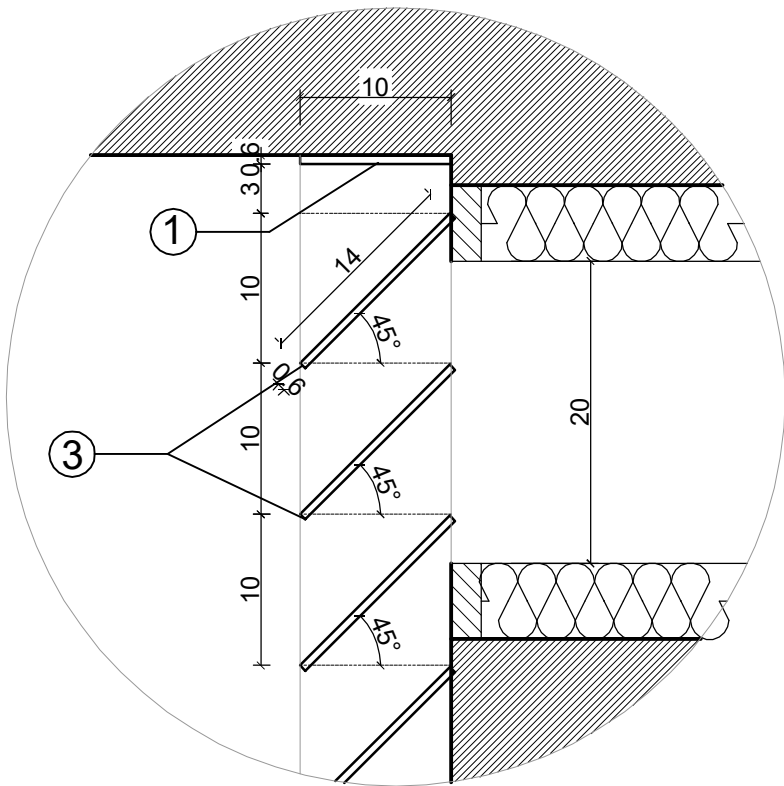
SZCZEGÓŁ B 1:5



SZCZEGÓŁ B



RZUT OSŁONY OTWORÓW WENTYLACYJNYCH 1:20



SZCZEGÓŁ A 1:5

ZESTAWIENIE STALI DLA 1 OSŁONY (Wykonać 2 szt)

OZN.	PROFIL	DŁUG.(m)	SZTUK	C. JEDN.	C. CAŁK.
1	100mm x 6mm	1,00	2	4,71	9,42
2	100mm x 100mm x 6mm	1,08	2	9,26	18,52
3	140mm x 6mm	0,99	10	6,59	65,90
				RAZEM	93,84

UWAGI:

- WSZYSTKIE WYMIARY BEZWZGLĘDNE
SPRAWDZIĆ NA BUDOWIE !
- ELEMENTY STALOWE OCZYŚCIĆ, ZABEZPIECZYĆ
ANTYKOROZYJNIE PRZEZ OCYNKOWANIE I MAŁOWAĆ
FARBĄ ALKIDOWĄ, MATOWĄ, W KOLORZE ELEWACJI
- WNĘKĘ OKIENNĄ ZA ŻALUZJĄ NIE BĘDĄCĄ OTWOREM
WENTYLACYJNYM WYKOŃCZYĆ TYNKIEM MINERALNYM
BARWIONYM W MASIE O STRUKTURZE I KOLORZE IDENTYCZNYMI
JAK POZOSTAŁA CZĘŚC ELEWACJI
- PRZESTRZEŃ POMIĘDZY KANAŁEM WENTYLACYJNYM A SCIANĄ
WYPEŁNIĆ PŁYTAMI Z WĘŁNY SKALNEJ W SYSTEMIE CONLIT PLUS
LUB ROWNOWAŻNYM USZCZELNIĆ TASMA ALUMINIOWĄ
OD CZOŁA WYKOŃCZYĆ PŁYTĄ CEMENTOWĄ WYKOŃCZONĄ
TYNKIEM MINERALNYM BARWIONYM W MASIE
O STRUKTURZE I KOLORZE IDENTYCZNYMI JAK POZOSTAŁA
CZĘŚC ELEWACJI

PRACOWNIA ARCHITEKTONICZNA

1997

ul.Strusia 10, 60-711 Poznan
tel. (061) 866 97 10, 866 54 22
fax. (061) 866 97 11
e-mail: arch1997@poczta.onet.pl
e-mail2: architekt@pa1997.pl
www.pa1997.pl

NAZWA I ADRES ZAMIERZENIA BUDOWLANEGO:
PRZEBUDOWA I REMONT CZĘŚCI PRZYZIEMIA WE WSCHODNIM SKRZYDLE
BUDYNKU UAM COLLEGIUM MAIUS

61-701 POZNAŃ, UL. FREDRY 10
NR EW. DZIAŁKI 11/2, OBRĘB : POZNAŃ, ARKUSZ 22
KATEGORIA OBIEKTÓW BUDOWLANYCH : IX

NAZWA I ADRES INWESTORA:
UNIWERSYTET im. ADAMA MICKIEWICZA w POZNANIU
UL. H. WIENIAWSKIEGO 1, 61-712 POZNAŃ

STUDIUM:
PROJEKT WYKONAWCZY

BRANŻA:
ARCHITEKTURA

TYTUŁ RYSUNKU:
DETAL OSŁONY OTWORÓW WENTYLACYJNYCH

ARCHITEKTURA:	Imię i nazwisko	Specjalność	Nr upraw.	Podpis	1:20 1:5 SKALA:
PROJEKTANT:	mgr inż.arch.K.Frąckowiak	architektoniczna bez ograniczeń	114/85/Pw WP-0053		
	mgr inż.arch.A.Kornecka	architektoniczna bez ograniczeń	577/89/Pw WP-0101		
	mgr inż.arch.M.Lelonkiewicz	architektoniczna bez ograniczeń	UPB/21/2006 WP-0678		
SPRAWDZAJĄCY:	mgr inż.arch.R.Hodyra	architektoniczna bez ograniczeń	25/wpaok/2014 WP-1068		D7 RYS. NR:
POZNAŃ 15 LISTOPADA 2025 R.					